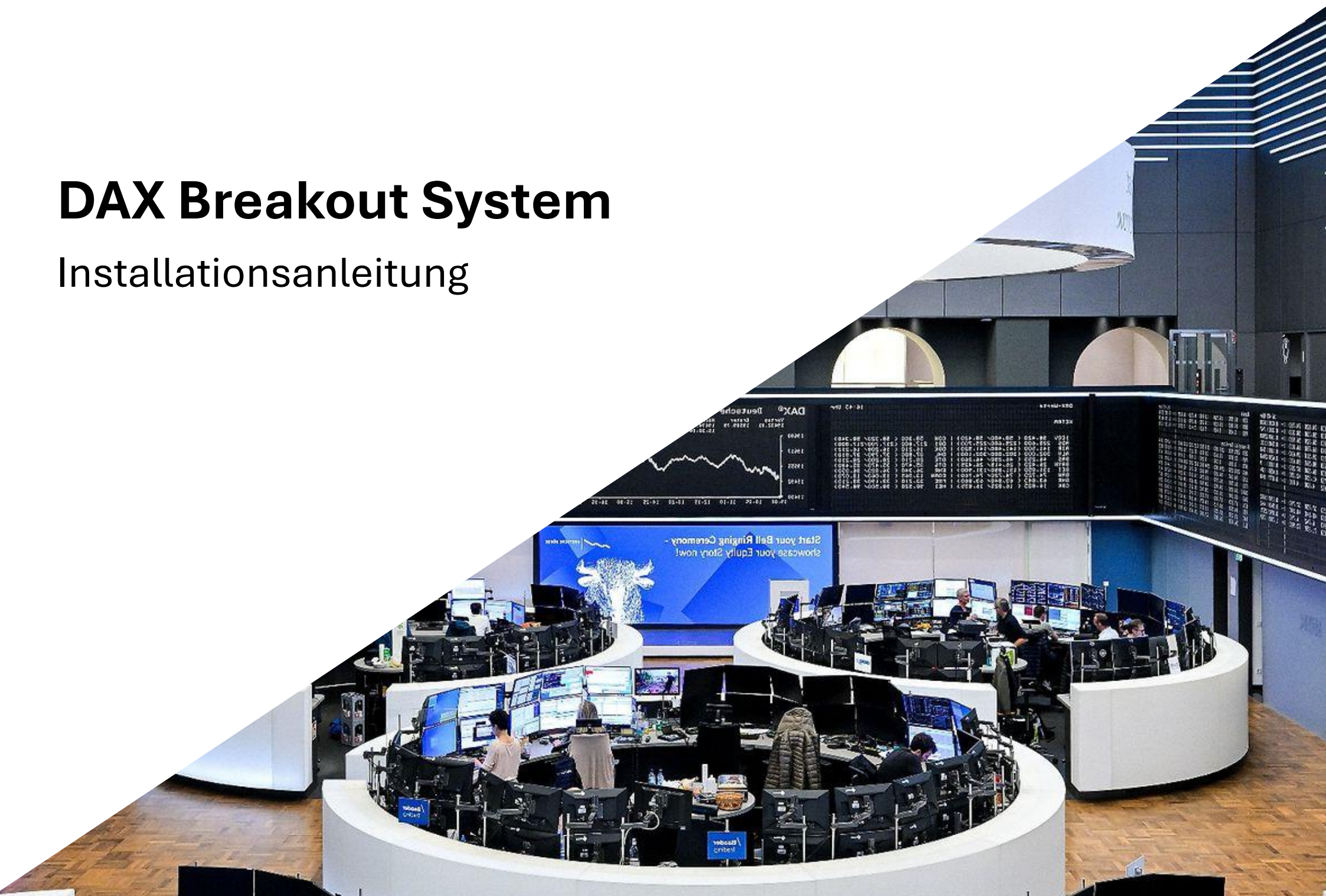


DAX Breakout System

Installationsanleitung



Inhaltsverzeichnis

- Nach dem Kauf
- Einstellungen
- Backtesting
- Allgemeine Informationen **(bitte lesen!)**

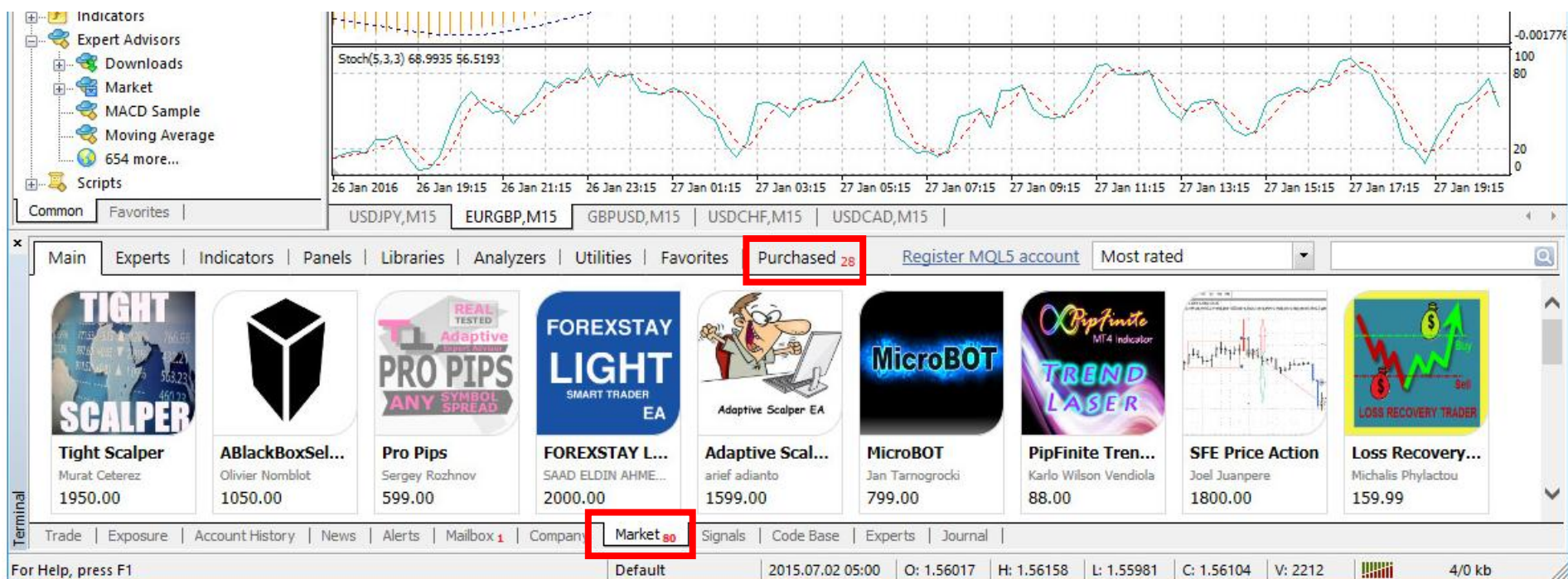
Nach dem Kauf

Vielen Dank, dass Sie sich für dieses Produkt entschieden haben!

Sie können den EA nun auf Ihrem Metatrader 4- oder 5 Terminal, je nachdem welche Version Sie gekauft haben, herunterladen und aktivieren.

Falls Sie es noch nicht getan haben, müssen Sie sich auf dem Metatrader mit Ihrem MQL5 Account einloggen.

Nachdem Sie sich eingeloggt haben, navigieren Sie im Fenster «Terminal» zum «Market» tab. Danach sehen sie oben im Register den «Gekauft» Knopf. Ihnen werden nun alle Produkte angezeigt, die Sie auf dem MQL5 Markt aktiviert haben.



Auf der linken Seite des Programms befindet sich der Navigator. Der Heruntergeladene EA befindet sich unter «Expert Advisors»
«Market»



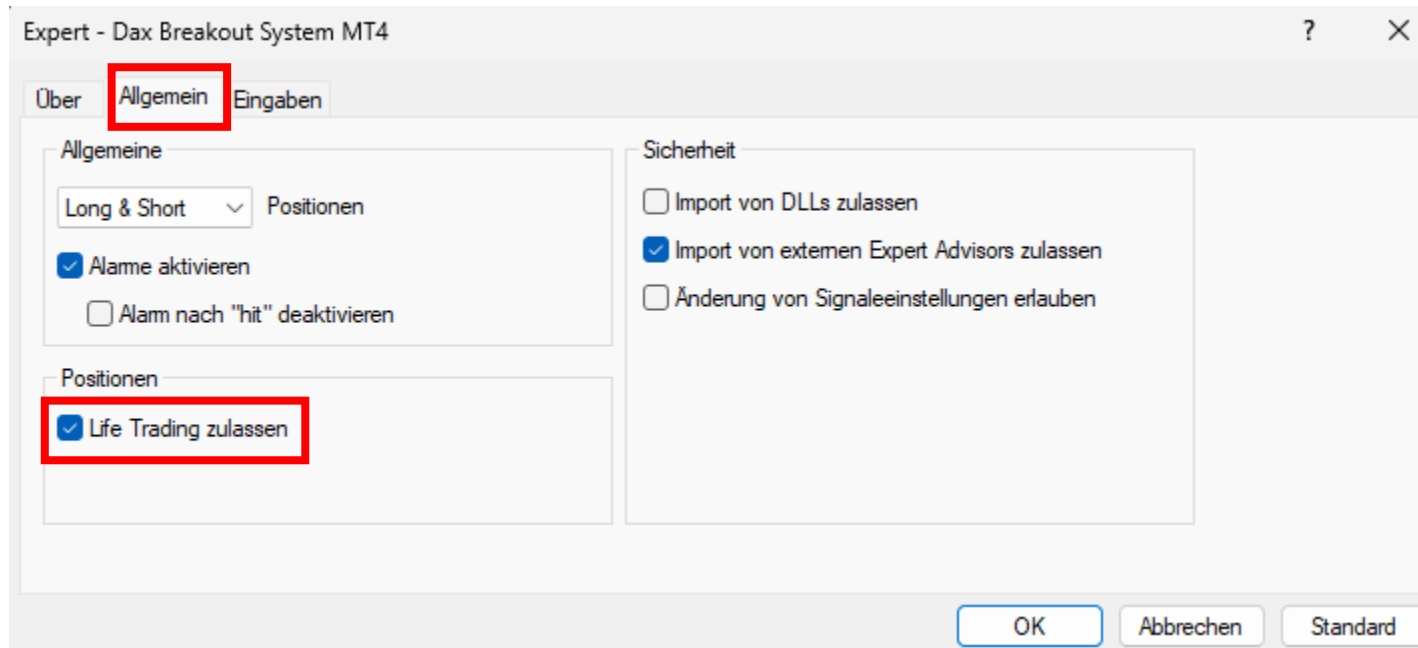
Settings

Damit der Expert Advisor funktionieren kann, vergewissern Sie sich, dass Auto Trading aktiviert ist.



Nachdem Sie Auto Trading aktiviert haben, ziehen Sie den EA aus dem Dropdown-Menü auf den DAX M1 Chart. Sie sollten nun ein Fenster sehen, in dem Sie diverse Einstellungen tätigen können.

Hier ist wichtig, dass sie im Reiter Allgemein «Life Trading zulassen» aktivieren, insofern es nicht bereits aktiviert ist.



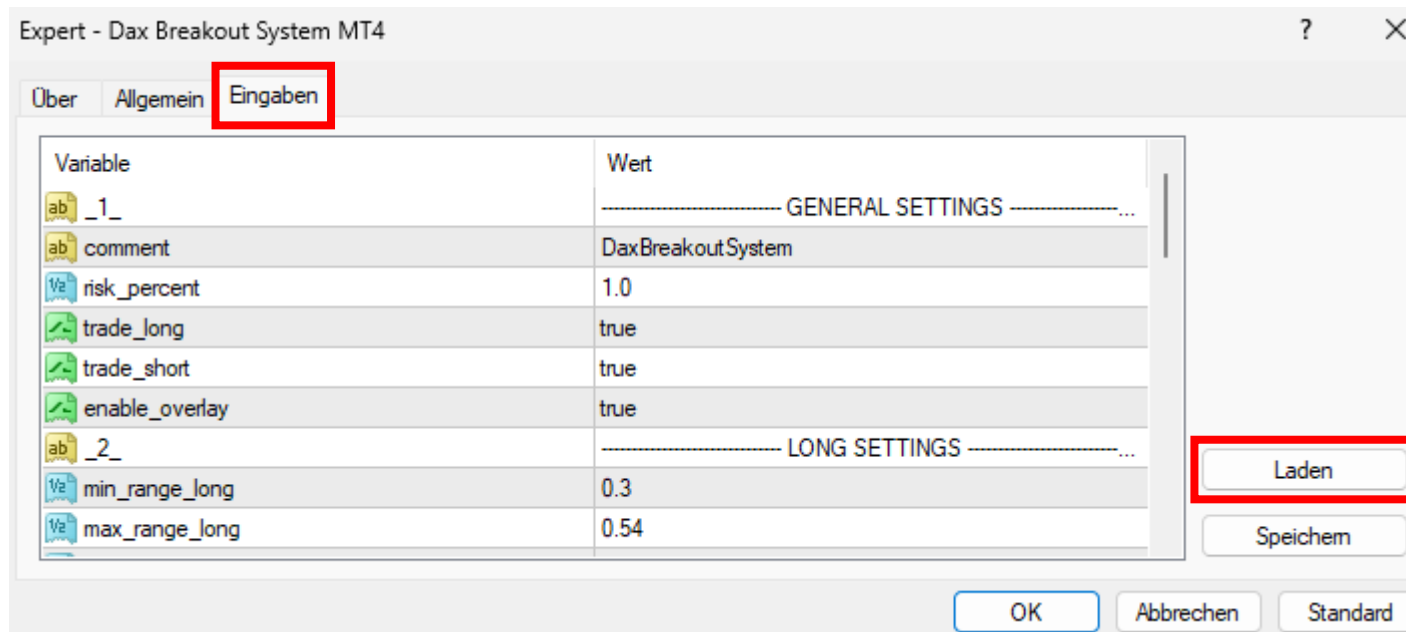
Unter Eingaben können Sie dann die Parameter des EA's einstellen.

Um Ihnen die Arbeit etwas zu erleichtern, habe ich vordefinierte Parameter, welche Sie herunterladen können. Diese befinden sich auf MQL5 auf der Übersicht des EA's. (Link in der EA-Beschreibung)

Nachdem Sie diese heruntergeladen haben, klicken sie auf den Knopf «Laden»

Suchen Sie nun die Datei im Windows Explorer und klicken Sie diese doppelt an.

Wenn sich nichts verändert, sind die Einstellungen bereits geladen.



Zu beachten sind die Zeiteinstellungen, die Sie je nach Broker anpassen müssen. Der EA nimmt die Server-Zeit des Brokers. Diese sehen Sie oben links in der Marktübersicht. Standardmässig bildet sich die Range GMT +0 um 07:00h-07-59h, GMT +1 um 08:00h-08-59h.

The screenshot displays the MetaTrader 4 software interface. At the top, a menu bar includes 'Datei', 'Ansicht', 'Einfügen', 'Chartfunktionen', 'Extras', and 'Fenster'. Below the menu is a toolbar with various icons for chart manipulation. The 'Marktübersicht: 17:21:38' window is open, showing a table of market data. The table has columns for 'Symbol', 'Bid', 'Ask', and 'Tägliche...'. The 'Navigator' window is also open, showing a tree view of the software's components, including 'Examples', 'Free Indicators', 'Autochartist_Risk_Calculator', 'Vortex Ultimate', 'Experten', and 'Advisors'. On the right side, a partial view of the 'ACCOUNT' window is visible, showing client information and account details.

Symbol	Bid	Ask	Tägliche...
#DE40	23029.60	23034.90	-1.21%
• #DE4011-25tick			
• #DE4015-25tick			
#NAS100	19736.02	19738.22	-0.31%
#US30	42084.50	42090.50	0.12%
#US500	5679.32	5680.42	-0.18%
AUDCAD	0.90203	0.90231	-0.90%
AUDCHF	0.55516	0.55537	-0.38%
AUDJPY	93.689	93.712	-0.82%
AUDNZD	1.09544	1.09579	0.24%
AUDUSD	0.62953	0.62969	-0.97%
CADCHF	0.61536	0.61558	0.54%
CADJPY	103.851	103.872	0.09%
CHFJPY	168.733	168.771	-0.45%

Backtesting

Der Algorithmus handelt basierend auf der Serverzeit.

Beim Backtesting mit Tickdaten müssen Sie schauen, dass die Tickdaten mit der Serverzeit übereinstimmen.

Allgemeine Informationen

Die Volumenberechnung des EA's funktioniert mit einem vordefinierten Risiko pro Trade, abhängig von der Distanz zum Stop Loss. Das Risiko können Sie in den Einstellungen anpassen. Hier kann es jedoch zu Problemen führen bei niedrigeren Kontogrößen. Nehmen wir an, der Stop Loss liegt 200 Punkte weg, der Volumenschritt des Dax' Symbols ist 1 und die Accountgröße beträgt 10'000.-. Das heisst man verliert 200 Euro im pessimistischen Szenario, was 2% des Accounts entspricht. Der Roboter kann in dem Fall die 1% Regel nicht einhalten, da er nicht unter einem Volumen von 1 handeln kann.

Für ein akkurates Trademanagement empfehle ich deshalb eine Kontogröße von 100'000.-

Wenn der Volumenschritt 0.1 beträgt, reicht eine Kontogröße von 10'000.- völlig aus. Bei 0.01 reichen auch 1'000.-. Dies können Sie bei den Symbolspezifikationen in der Marktübersicht überprüfen.

Die bereitgestellten Voreinstellungen basieren auf vergangene Resultate und sind keine Garantie für die Zukunft. Ich bitte dies im Hinterkopf zu behalten und ggf. eigene Backtests durchzuführen.
Ich übernehme keine Verantwortung für Verluste.